



DOM za300tys.pl

SUPERDOM.PL

tel. 883 208 820

**OFERTA WSTĘPNA NA BUDOWĘ DOMU W TECHNOLOGIACH
DREWNIANEJ SZKIELETOWEJ
LUB MUROWANEJ YTONG PANEL SWE**



**PROJEKT:
DOM PRZYTULNY 142**



**PRZYJĘTA POWIERZCHNIA
PODŁOGI DO WYCENY:
142 m²
(90m² + 52m²)**



**LINK DO PROJEKTU:
<https://domza300tys.pl>**



**TEN DOM MOŻE BYĆ
GOTOWY W 3 MIESIĄCE!**

**STAN DEWELOPERSKI
bez instalacji
CENA Z FUNDAMENTEM !!!
337 500 PLN**

142 m²

Podane ceny są cenami netto (+8% VAT)

**Tę ofertę przygotowała dla Ciebie Małgorzata
Masz pytanie? Zadzwoń 883 208 820**



za300tys.pl

SUPERDOM.PL

tel. 883 208 820

WYBUDUJEMY TWÓJ DOM ZA JEDYNE 337 500 PLN !!!

TEN DOM MOŻEMY WYBUDOWAĆ W WERSJACH:

***DACH TRADYCYJNY DWUSPADOWY * DACH W STYLU NOWOCZESNEJ STODOŁY**



(POWYŻSZE ZDJĘCIA SĄ JEDYNIEM PRZYKŁADOWYMI WIZUALIZACJAMI)



za300tys.pl

SUPERDOM.PL

tel. 883 208 820

TECHNOLOGIA SZKIELETOWA DREWNIANA

DOM SZKIELETOWY - KONSTRUKCJA Z DREWNA KVH

Szkielet drewniany SUPERDOMU oparty jest na drewnie KVH - nowoczesnym materiale konstrukcyjnym o szerokim zastosowaniu. Jest to drewno lite, klejone, czterostronnie strugane i fazowane oraz suszone do 16% wilgotności. Drewno KVH spełnia wszelkie normy i standardy, jego produkcja podlega kontroli certyfikujących instytutów zewnętrznych. KVH zapewnia stabilność konstrukcji, pełną naturalność w budowie, dlatego z wielkim powodzeniem wykorzystywane jest na całym świecie do różnorodnych prac budowlanych. Budując dom szkieletowy jest to bardzo dobry wybór.





**ZAKRES PRAC BUDOWY DOMU W TECHNOLOGII DREWNIANEJ
SZKIELETOWEJ LUB MUROWANEJ YTONG PANEL SWE**

PŁYTA FUNDAMENTOWA:

- usunięcie warstwy nienośnej gruntu o grubości do 30 cm i zastąpienie jej piaskiem, z odwozem gruntu z wykopu do 10 m,
- wykonanie odpowiednio zagęszczonej podbudowy płyty fundamentowej z podsypki piaskowej o grubości 30cm,
- wykonanie hydroizolacji membraną paroszczelną,
- ułożenie podejść kanalizacyjnych i wyprowadzenie przepustów kanalizacyjnych poza obręb płyty (1 szt.),
- ułożenie i wyprowadzenie przepustu instalacji przyłącza wody w płycie (1 szt.)
- ułożenie i wyprowadzenie przepustu instalacji elektrycznej w płycie (1 szt.),
- wykonanie płyty fundamentowej grubości 20 cm, zbrojonej prętami stalowymi $\varnothing 6$ dwuwarstwowo, obwodowo dozbrojenie wieńcem z prętów $\varnothing 12$.

Materiały na fundament oraz praca koparki będzie rozliczana indywidualnie dla każdego projektu i działki.



Oferta nie uwzględnia wykonania tarasów, schodów zewnętrznych i drenażu opaskowego. Przyjęto posadowienie płyty na gruntach zaliczanych do pierwszej kategorii geotechnicznej, nie uwzględniając zabezpieczeń na szkody górnicze lub inne niekorzystne warunki gruntowe. Przyjęto 30 cm grubości podbudowy pod fundament i utwardzenie piaskiem. W przypadku warunków gruntowych wymagających grubszej podbudowy (np. na skutek znacznego nachylenia terenu) lub zastosowania zastosowania mocniejszego zbrojenia oraz mocniejszej płyty fundamentowej wyższej klasy betonu, koszty mogą ulec zmianie, na co zamawiający wyraża zgodę.



STAN PODSTAWOWY - TECHNOLOGIA SZKIELETOWA DREWNIANA

ŚCIANY KONSTRUKCYJNE I DZIAŁOWE:

- izolacja pozioma pod ścianami konstrukcyjnymi i działowymi membraną paroszczelną,
- konstrukcja ścian zewnętrznych z drewna konstrukcyjnego KVH,
- ściany zewnętrzne wypełnione pianą PUR ,
- ściany działowe z drewna KVH.

STROP:

- konstrukcja stropu zgodna z projektem konstrukcyjnym (w przypadku poddasza użytkowego wykończenie poddasza płytą OSB 22mm)

DACH:

- więźba dachowa z drewna C24,
- pokrycie dachu dachówką betonową BRAAS / CREATON w kolorze grafitowym, brązowym, ceglanym
- obróbki blacharskie,
- montaż rynien PCV oraz rur spustowych,
- docieplenie połączi dachu pianą PUR.



WENTYLACJA:

- ciepłe kominki wentylacyjne do kuchni i łazienki,
- kominiek odpowietrzający kanalizację,
- nawiewniki higrosterowalne Aereco lub Ventair - w każdym pomieszczeniu.

WYKOŃCZENIE DOMU Z ZEWNĄTRZ:

- wykończenie elewacji płytą FERMACELL lub płytą cementową,
- wykończenie elewacji siatką i podwójną warstwą kleju,
- szpalety okienne wykończone styropianem EPS 100 i siatką w kleju, narożniki aluminiowe z siatką,
- tynk silikonowy KABE w wybranym dowolnym kolorze z 1 grupy kolorystycznej, pozostałe kolory za dopłatą,
- parapety w standardowej kolorystyce RAL.



STAN PODSTAWOWY - YTONG PANEL SWE

ŚCIANY KONSTRUKCYJNE:

- izolacja pozioma pod ścianami konstrukcyjnymi i działowymi membraną paroszczelną,
- ciepłe, zewnętrzne ściany konstrukcyjne z betonu komórkowego Ytong Panel SWE o grubości 36,5 cm (NIE WYMAGA DOCIEPLENIA)
- strop zgodny z projektem konstrukcyjnym (żelbetowy jako opcja dodatkowa zgodnie z cennikiem).

STROP:

- belki stropowe KVH klasy C24 do późniejszego wykończenia przez inwestora

DACH:

- więźba dachowa z drewna C24,
- pokrycie dachu dachówką betonową BRAAS / CREATON w kolorze grafitowym, brązowym, ceglanym
- obróbki blacharskie,
- montaż rynien PCV oraz rur spustowych,
- docieplenie połaci dachu pianą PUR.



ŚCIANY DZIAŁOWE:

- ściany działowe z betonu komórkowego Ytong Panel SWE

WENTYLACJA:

- ciepłe kominki wentylacyjne do kuchni i łazienki,
- kominek odpowietrzający kanalizację,
- nawietrzaki higrosterowalne Aereco lub Ventair - w każdym pomieszczeniu.

WYKOŃCZENIE DOMU Z ZEWNĄTRZ:

- wykończenie elewacji siatką i podwójną warstwą kleju,
- szpalety okienne wykończone styropianem EPS 100 i siatką w kleju, narożniki aluminiowe z siatką,
- tynk silikonowy KABE w wybranym dowolnym kolorze z 1 grupy kolorystycznej, pozostałe kolory za dopłatą,
- parapety w standardowej kolorystyce RAL.

STAN PODSTAWOWY:

STOLARKA OKIENNA:

- Energooszczędne okna PVC 3 szybowe, 6 komorowe Termo Elegant 76, profile firmy Deceuninck. W standardzie kolor biały.
- Okna niestandardowe podlegają indywidualnym wycenom. Kalkulacja uwzględnia okna otwierane standardowo w ilości: salon - jedno okno zwykłe i jedno balkonowe podwójne, pozostałe pomieszczenia - jedno okno lub - drzwi balkonowe pojedyncze na pokój.



76 mm
głębokość
ramy



3
uszczelki

0,5
pakiet
szybowy

STOLARKA DRZWIOWA:

- Ciepłe drzwi zewnętrzne antywłamaniowe do wyboru z katalogu SETTO (w cenie drzwi do 2300 zł netto).



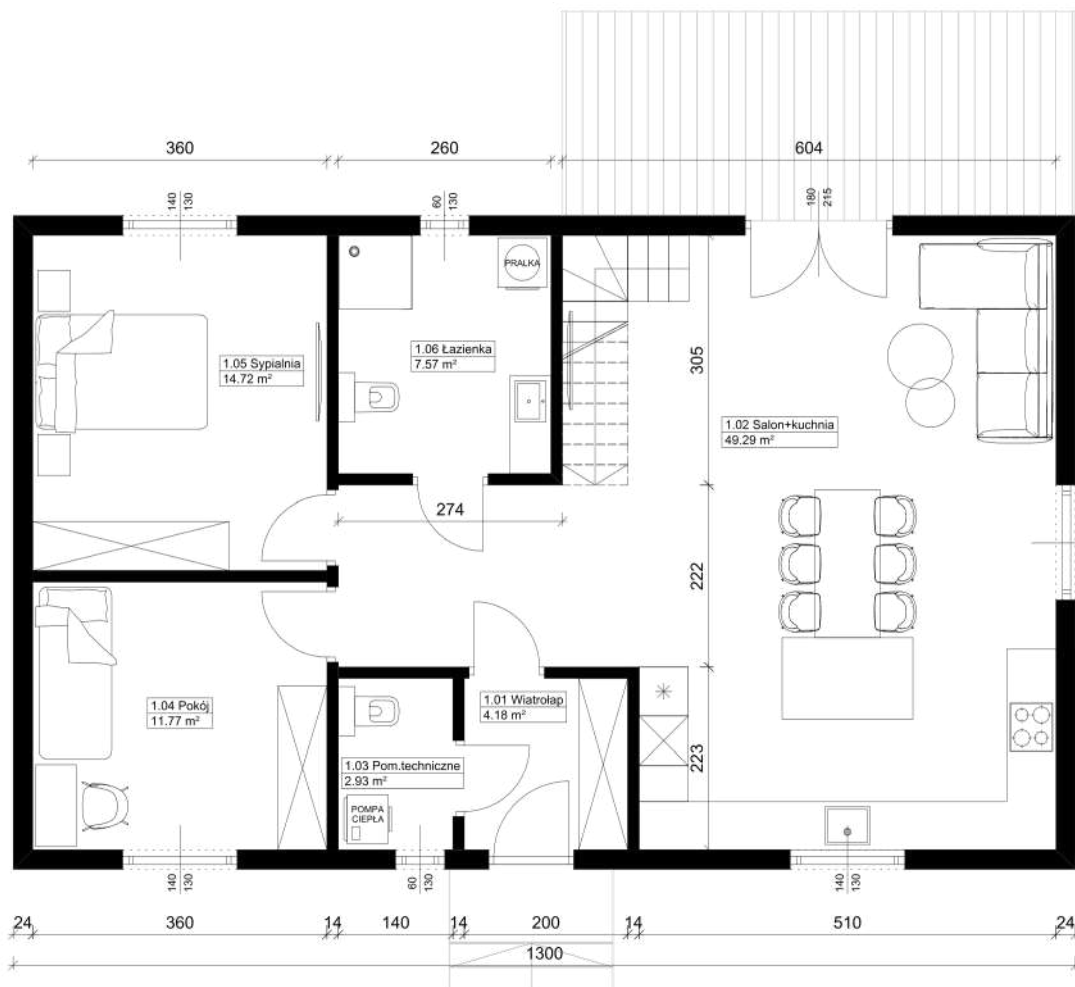


za300tys.pl

SUPERDOM.PL

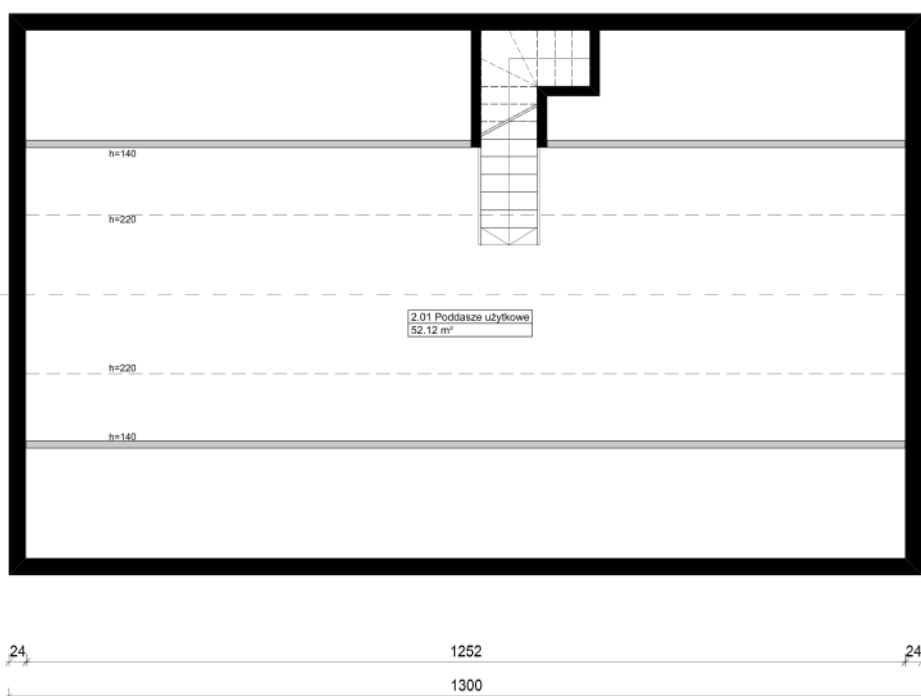
tel. 883 208 820

WYBUDUJEMY TWÓJ DOM ZA JEDYNIĘ 337 500 zł!



Nasza specjalna oferta na dom o powierzchni 142 m² zapewnia najlepsze materiały i wykonanie w przystępnej cenie. Jest to idealna alternatywa do mieszkania, ale z wielkim plusem w postaci ogrodu!

Wszyscy będą Ci zazdrościć!



POWIERZCHNIA UŻYTKOWA - 142,12 m ²			
Nr	Nazwa	Powierzchnia	Poziom
1.01	Wiatrołap	4,18 m ²	parter
1.02	Salon + kuchnia	49,29 m ²	parter
1.03	Pom.techniczne	2,93 m ²	parter
1.04	Pokój	11,77 m ²	parter
1.05	Sypialnia	14,72 m ²	parter
1.06	Łazienka	7,57 m ²	parter
1.07	Pokój	10,03 m ²	parter
PARTER RAZEM		90,00 m²	
2.01	Poddasze do adaptacji	52,12 m ²	poddasze

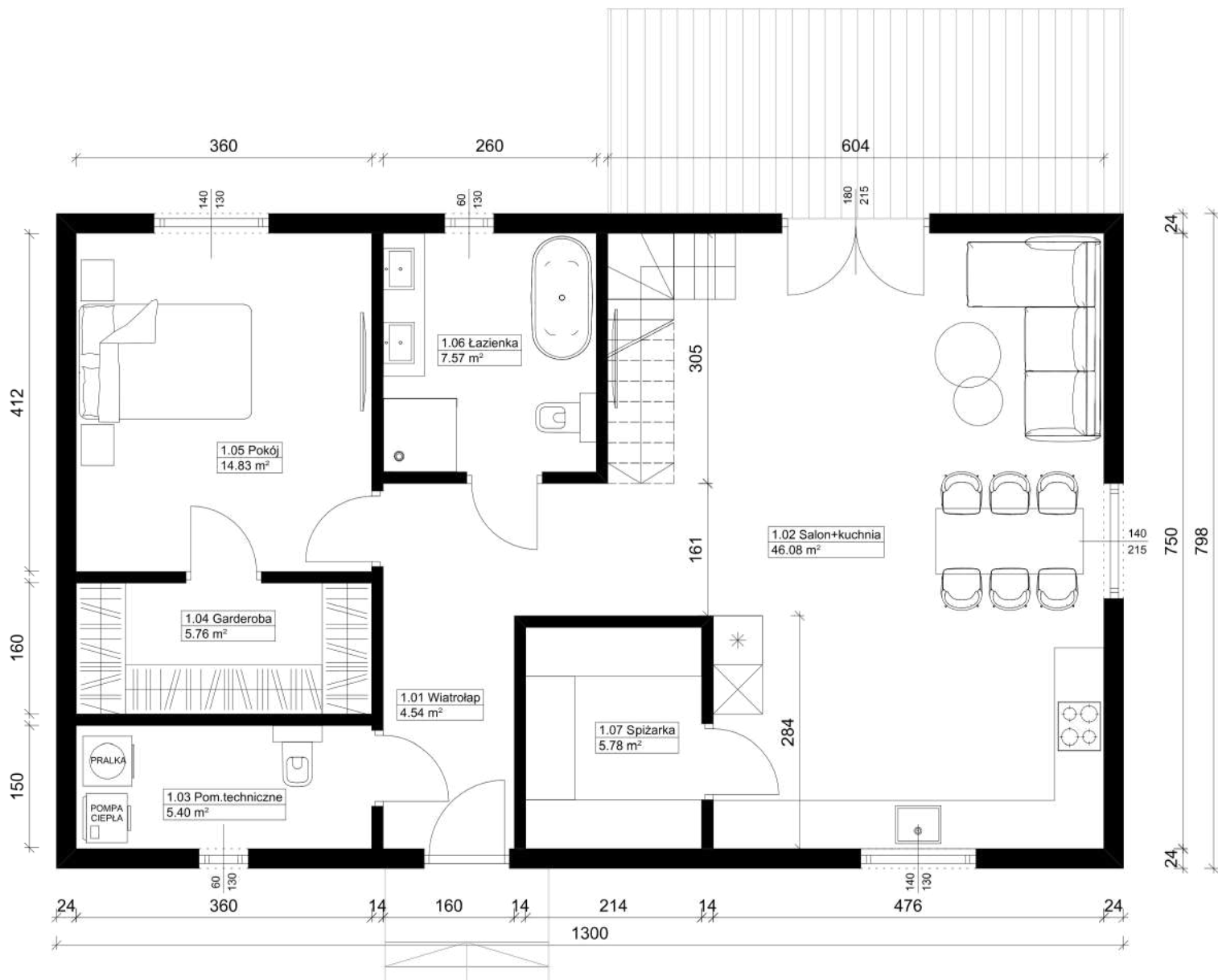


za300tys.pl

SUPERDOM.PL

tel. 883 208 820

MOŻLIWOŚĆ ZMIANY NA WERSJĘ II



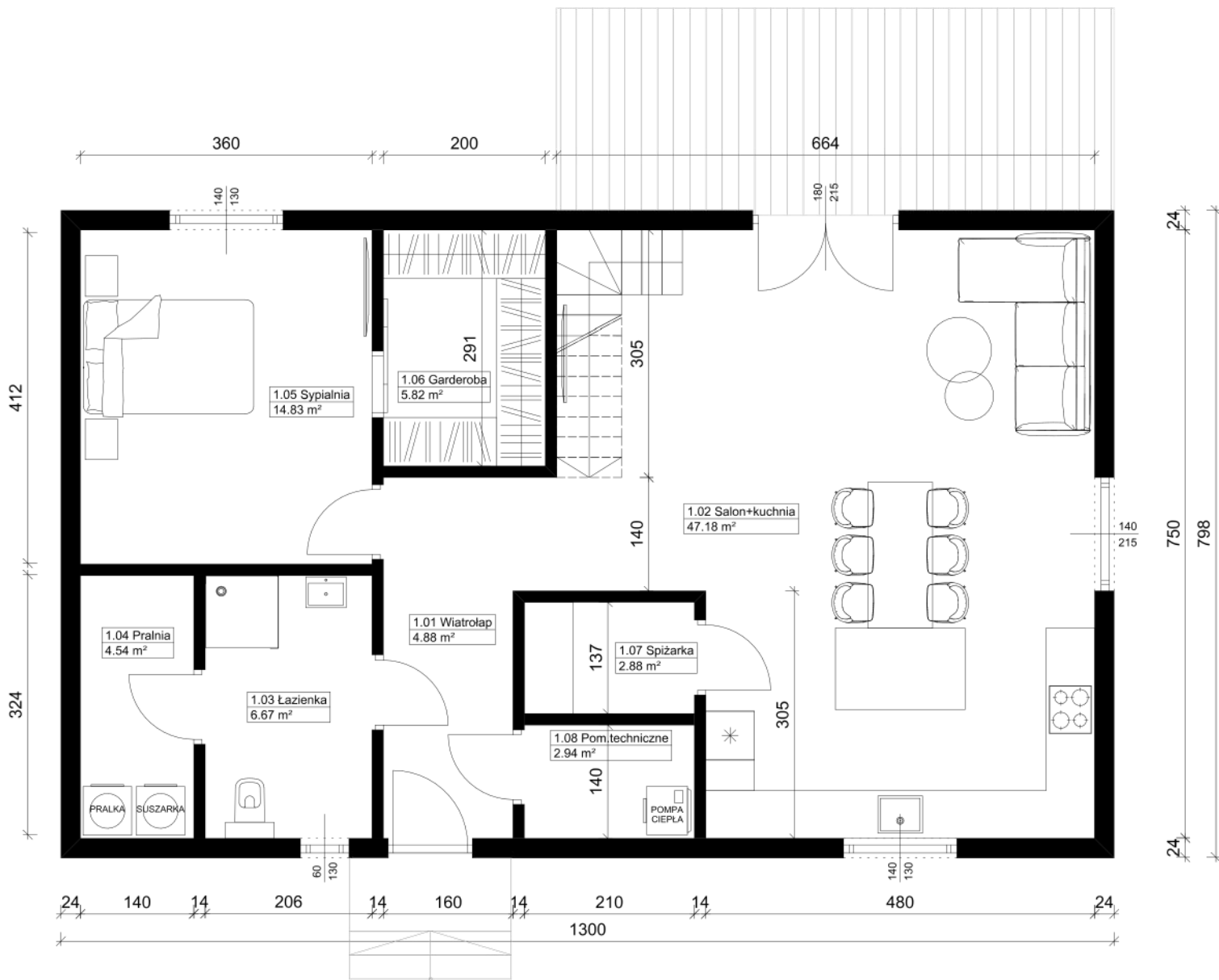


za300tys.pl

SUPERDOM.PL

tel. 883 208 820

MOŻLIWOŚĆ ZAMIANY NA WERSJĘ III





za300tys.pl

SUPERDOM.PL

tel. 883 208 820

MOŻLIWOŚĆ ZAMIANY NA WERSJĘ IV





za300tys.pl

SUPERDOM.PL

tel. 883 208 820

MOŻLIWOŚĆ ZMIANY NA WERSJĘ V



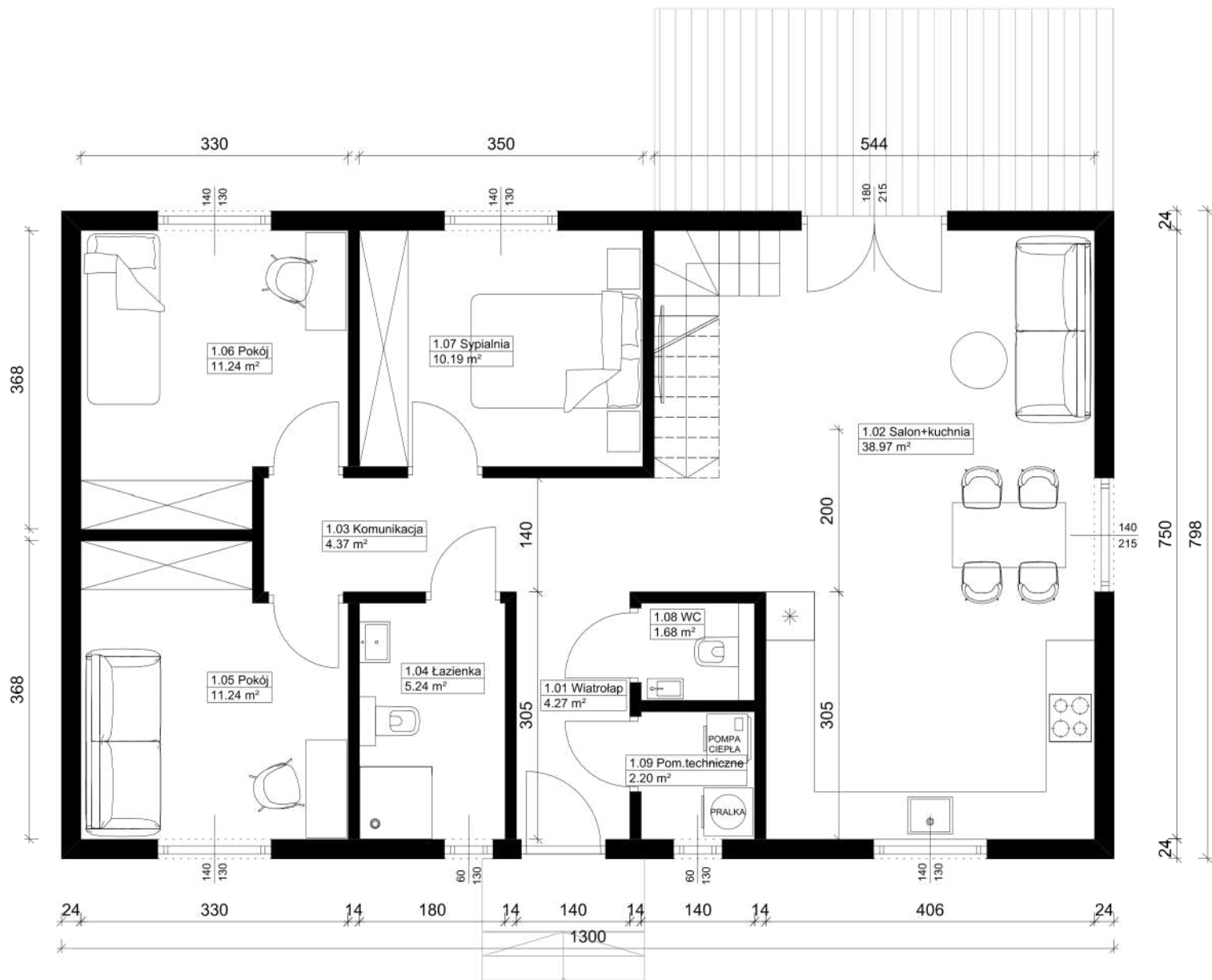


za300tys.pl

SUPERDOM.PL

tel. 883 208 820

MOŻLIWOŚĆ ZAMIANY NA WERSJĘ VI



**Jeśli podane wersje
rzutów
nie spełniają
Twoich oczekiwań
- nie martw się -
możemy specjalnie
dla Ciebie
przygotować
dowolną koncepcję.**





DOM za300tys.pl

SUPERDOM.PL

tel. 883 208 820

USŁUGI DODATKOWE

KIEROWNIK BUDOWY	6 000 PLN GRATIS !
KOMPLETNY PROJEKT DOMU, INSTALACJI ELEKTRYCZNEJ, INSTALCJI WOD-KAN ORAZ ZAGOSPODAROWANIA TERENU	12 000 PLN GRATIS !
DORADZTWO W ZAKRESIE PROJEKTOWANIA WNĘTRZ	4 500 PLN GRATIS !
Z NAMI ZAOSZCZĘDZISZ	22 500 PLN GRATIS !
TRANSPORT, MONTAŻ I DELEGACJE na terenie województwa śląskiego	18 000 PLN GRATIS !
FUNDAMENT według opisu w ofercie	W CENIE

Podane ceny są cenami netto (+8% VAT)



OPCJE DODATKOWE

JEDNORAZOWA DOPŁATA DO ZMIANY KOLORU OKIEN JEDNOSTRONNIE / DWOUSTRONNIE (W STANDARDZIE KOLOR BIAŁY)	4 800 PLN / 6 000 PLN
DODATKOWE DOŚWIETLENIE FIX LUB OKNO W SALONIE* *Fix do podłogi szerokości drzwi balkonowych 180cmx215cm lub okno standardowej szerokości 140cmx130cm	3 600 PLN
CIEPŁE OKNO DACHOWE	4 500 PLN
DODATKOWY PUNKT INSTALACJI ELEKTRYCZNEJ, WODNEJ I KANALIZACYJNEJ	450 PLN
DOPŁATA ZA PRZEPUST KOMINOWY - ROBOCIZNA	2 800 PLN
DOPŁATA ZA WYŁAZ I ŁAWĘ KOMINIARSKĄ	3 800 PLN
DOPŁATA ZA KOMIN SYSTEMOWY	13 900 PLN
DOPŁATA DO ZMIANY NA BLACHĘ NA RĄBEK	7 000 PLN
KOMPLETNA KOTŁOWNIA Z POMPĄ CIEPŁA FERROLI OMNIA 6 kW I 100L ZBIORNIKIEM NA CIEPŁĄ WODĘ	32 000 PLN
DOPŁATA DO ZBIORNIKA 190 LITRÓW	3 600 PLN
REKUPERACJA* *Wartość rekuperacji jest obliczona do 128m ² powierzchni budynku. W przypadku większych budynków koszt rekuperacji zostanie obliczony indywidualnie.	38 000 PLN

Podane ceny są cenami netto (+8% VAT)



PAKIET INSTALACYJNO - WYKOŃCZENIOWY

107 000 PLN

Wykonanie pełnej instalacji elektrycznej - PARTER, wyprowadzenie pionów na poddasze

Wykonanie pełnej instalacji wodno-kanalizacyjnej - PARTER, wyprowadzenie pionów na poddasze

Wykonanie instalacji ogrzewania podłogowego wodnego wraz z wylewką końcową i styropianem - PARTER

Płytowanie ścian i sufitu parteru / uzupełnianie bruzd w ścianach po instalacji wodno-kanalizacyjnej, CO i elektrycznej - PARTER

INSTALACJA ELEKTRYCZNA I WODNO-KANALIZACYJNA

- instalacja elektryczna oświetleniowa i gniazda elektryczne
- 1 punkt świetlny na pomieszczenie, 4 gniazda, skrzynka (bezpieczniki, 1 wyłącznik różnicowo-prądowy oraz niezbędne zabezpieczenia nadnapięciowe),
- instalacja wod.-kan. – niezbędne podejścia w jednej kuchni i jednej łazience.

OGRZEWANIE PODŁOGOWE I POSADZKI

- ogrzewanie podłogowe rura Pex.Al.Pex,
- izolacja przeciwwilgociowa zgodnie z projektem,
- styropian EPS100 z taśmą dylatacyjną piankową,
- wylewka jastrychowa zgodnie z projektem.

TECHNOLOGIA SZKIELETOWA - PŁYTOWANIE ŚCIAN JEDNOWARSTWOWE

- wypełnienie ścian wełną mineralną,
- ułożenie łąt,
- ściany zewnętrzne oraz działowe w kuchni płytowane płytą Fermacell,
- ściany działowe płytowane płytą kartonowo – gipsową,
- sufity płytowane płytą kartonowo – gipsową.

TECHNOLOGIA YTONG PANEL SWE

- uzupełnianie bruzd w ścianach po instalacjach wod. - kan., CO i elektrycznych.

Pakiet instalacyjno-wykończeniowy realizujemy w miejscowościach położonych do 1,5h drogi z Rybnika.

Podane ceny są cenami netto (+8% VAT)



DOM za300tys.pl

SUPERDOM.PL

tel. 883 208 820



**TĄ OFERTĘ PRZYGOTOWAŁA DLA CIEBIE MAŁGORZATA
CHĘTNIE ODPOWIEM NA WSZELKIE TWOJE PYTANIA**

Z NAMI SPRAWNIE PRZEJDZIESZ CAŁY PROCES BUDOWY!



883 208 820



biuro@domza300tys.pl

Powyższe informacje nie stanowią oferty w rozumieniu art. 66 § 1 Kodeksu cywilnego i mają wyłącznie charakter zaproszenia do zawarcia umowy na warunkach określonych szczegółowo przez strony w przyszłości. Wycena ma na celu przedstawienie orientacyjnej wartości robót zmierzających do wybudowania domu mieszkalnego. Koszt budowy jest uzależniony od wielu czynników i może ulec zwiększeniu, m.in. w związku ze wzrostem cen materiałów budowlanych, usług transportowych, koniecznością przeprowadzenia robót dodatkowych, które nie zostały wcześniej przewidziane, warunków gruntowych, które mogą wymagać zastosowania innych rozwiązań technicznych lub technologii budowy. Wycena nie obejmuje w szczególności kosztów: 1. opracowania dokumentacji niezbędnej do uzyskania pozwolenia na budowę, 2. przygotowania projektu zagospodarowania terenu, 3. badań geotechnicznych, 4. sporządzenia mapy do celów projektowych, 5. usług geodety, 6. kosztów przyłączenia mediów, 7. białego montażu, 8. prac wykraczających poza obris bryły budynku (tj.: tarasy, podjazdy, ogrodzenia) oraz daszków wystających, balkonów, okien dachowych i bram garażowych, parapetów, drzwi i ościeżnic wewnętrznych, 9. montażu instalacji CO, elektrycznej, wod.-kan. i zamykania ścian wewnętrznych budynku. W cenie zawarte są okna w kolorze białym, standardowo otwieralno-uchylne w ilości: salon - jedno okno zwykle jednoskrzydłowe (o szer. 140cm) i jedno balkonowe dwuskrzydłowe (o szer. 180cm), pozostałe pomieszczenia - jedno okno zwykle jednoskrzydłowe (o szer. 140cm) lub zamiennie drzwi balkonowe jednoskrzydłowe (o szer. 90cm) na pokój. Większa ilość okien w pomieszczeniu, drzwi balkonowe przesuwne, duże przeszklenia lub okna o nietypowych kształtach są dodatkowo płatne i wyceniane indywidualnie. Przy wycenie uwzględniono ceny materiałów i urządzeń w okolicy siedziby firmy SUPERDOM.PL sp. z o.o. oraz warunki gruntowe i terenowe nie wymagające prac dodatkowych. Różnice w cenach materiałów oraz usług zostaną rozliczone po wykonaniu fundamentu. Zgodnie z opisem zawartym w ofercie, do wyceny została przyjęta robocizna za fundament płytowy, bez szkód górniczych i innych niekorzystnych zjawisk geotechnicznych, które mogą wpłynąć na podwyższenie ceny. W przypadku posiadania działki o niestandardowym ukształtowaniu, położonej na szkodach górniczych lub na niestabilnym gruncie - do ceny fundamentu należy doliczyć dodatkowe materiały budowlane według zużycia z uwzględnieniem kosztów obsługi zamówienia oraz marży. Kompletny projekt budynku oraz usługę kierownika budowy na wszystkie etapy budowy z firmą SUPERDOM.PL są za 0 zł tylko w przypadku budowy domu z firmą SUPERDOM.PL. Firma SUPERDOM.PL zastrzega sobie możliwość do modyfikacji technologii SUPERDOM. Wycena jest ważna 1 dzień.